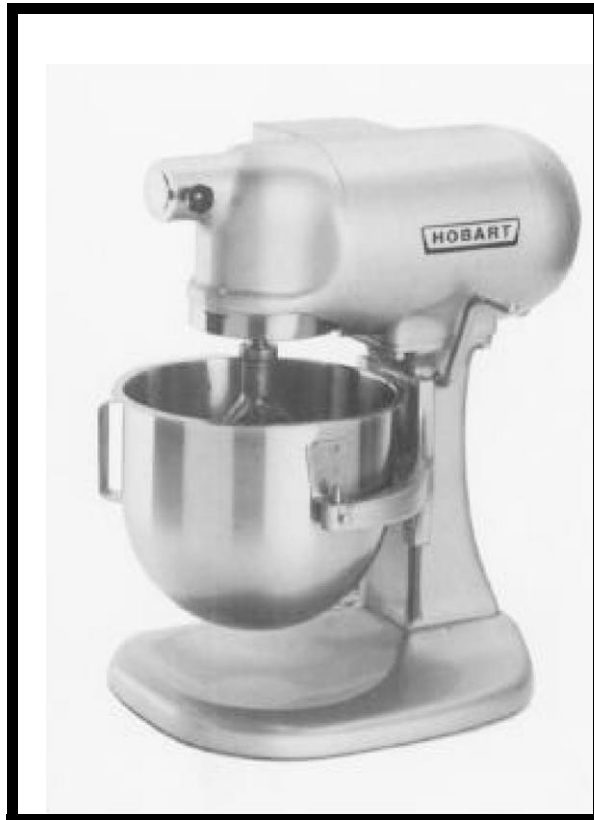


HOBART



N50

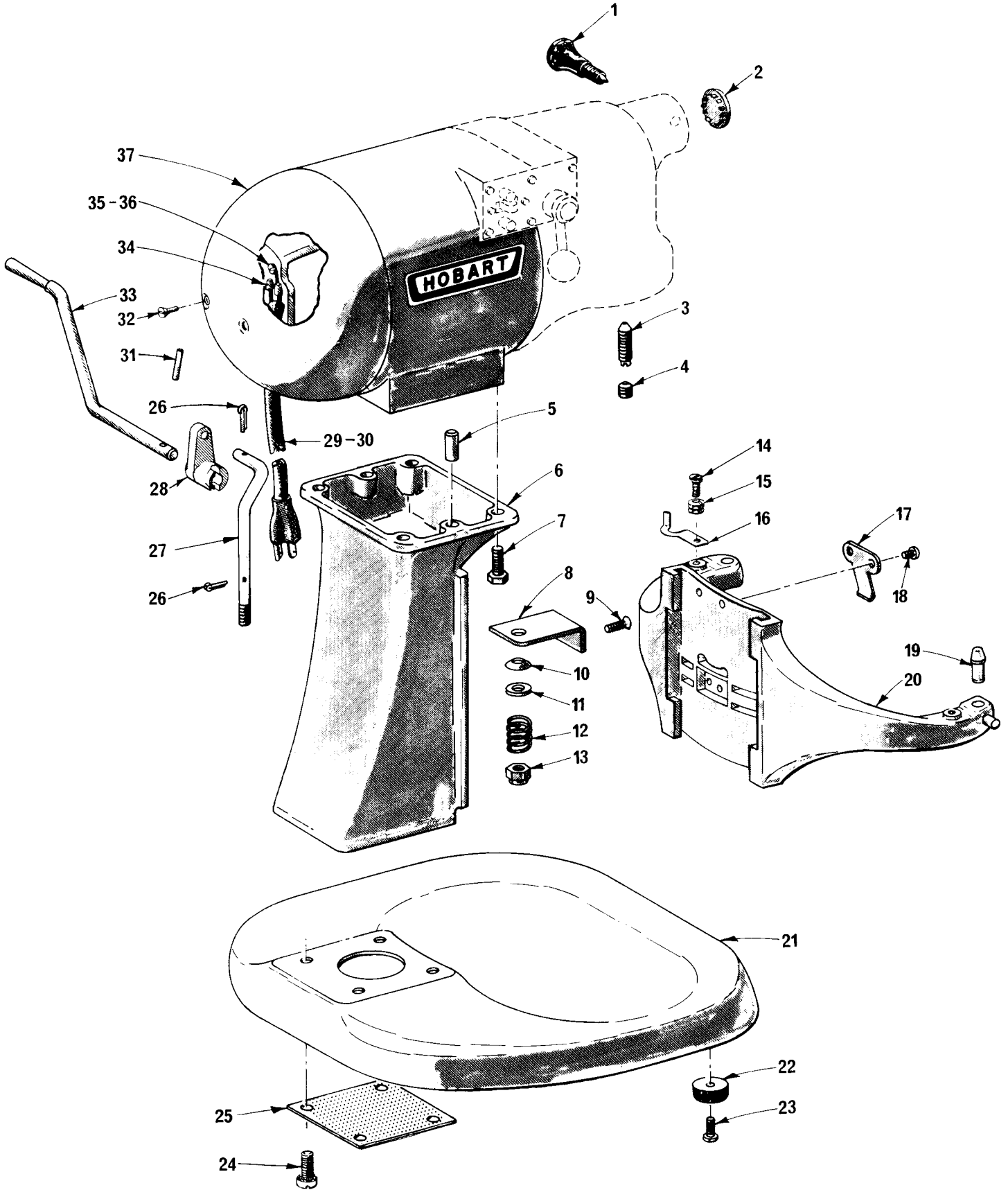
MIXER

**Catalogue of Replacement Parts
Catalogue de Pieces de
Rechange
Ersatzteilkatalog**

CONTENTS:	Page:
Bowl and Agitators.....	19
Column and Base.....	3
Geraring, Planetary, Transmission.....	7
Motor.....	16
Switch Unit.....	13

SOMMAIRE:	Page:
Boîte de Vitesses, Mécanisme Planétaire, Transmission.....	7
Bol et Batteurs.....	19
Colonne et Base.....	3
Dispositif de Commande.....	13
Moteur.....	16

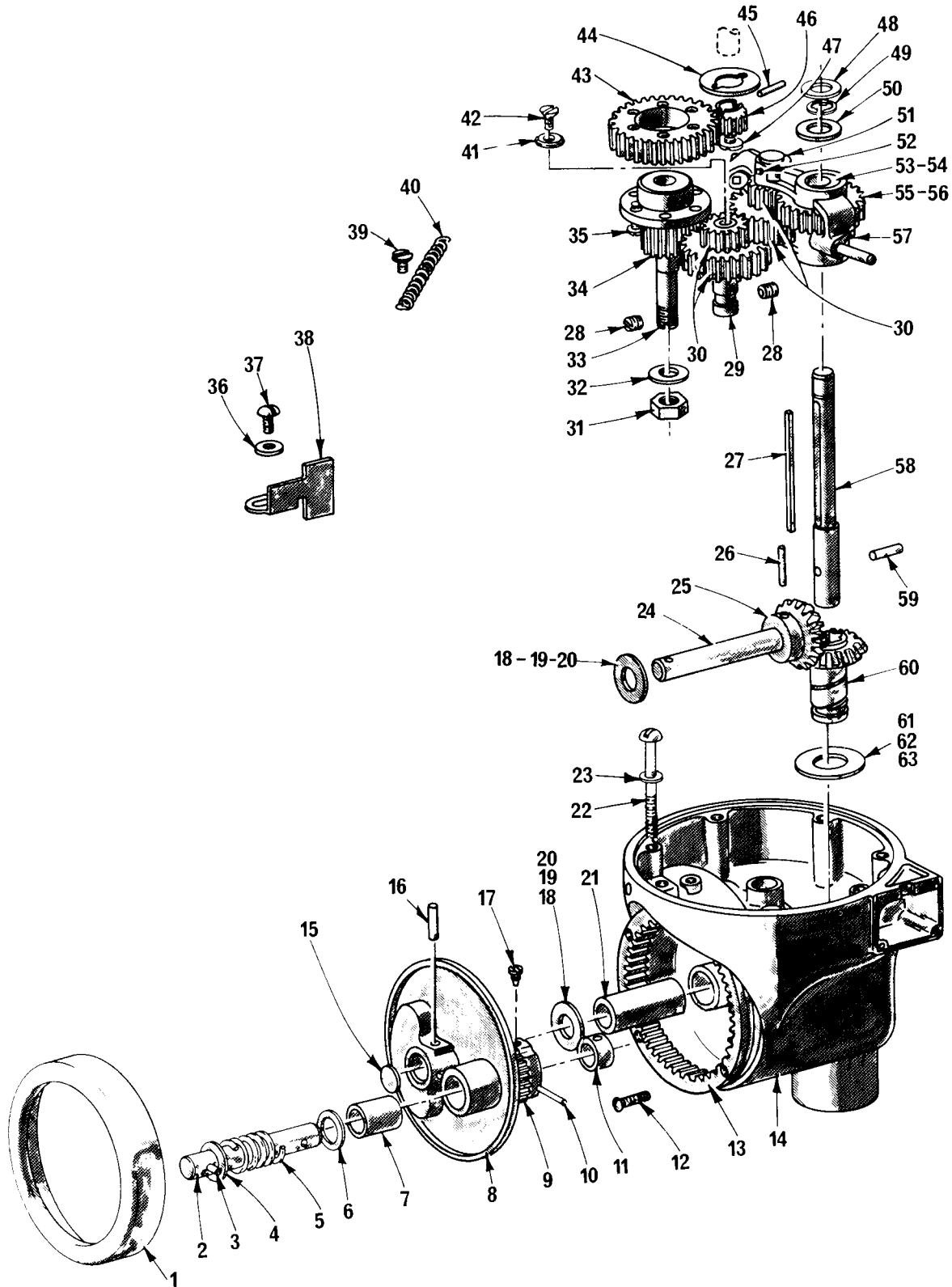
INHALT:	Seite:
Getriebe, Planetengetriebe, Übersetzung.....	7
Kessel, Werkzeuge.....	19
Motor.....	16
Säule und Sockel.....	3
Schaltereinheit.....	13



Key No. Réf. Pos.Nr.	Part No. Pièces No. Teile-Nr.	Part Name - Description Nom de la Pièce Teile - Benennung	Qty. Qté. Stck.
1	16951-4	thumb screw assy vis à oreilles, ensemble Flügelschraube, komplett	1
2	242765-2	attachment hub cap couvercle de prise d'accessoires Abdeckung der Ansatznabe	1
3	9094	adjusting screw vis de réglage Einstellschraube	1
4	SC-46-59	set screw (5/16" X 18 x 1/2") headless, cup pt. vis de positionnement Feststellschraube	1
5	11800-215	dowel goupille Stift	2
6	271547	column and dowels, assy (incl. items No. 5) colonne et goupilles, ensemble (compr. réf. No. 5) Säule und Stifte, komplett (inkl.teil Nr. 5)	1
7	SC-62-63	cap screw (5/16" X 18 x 3/4") hexagon head vis H Sechskantschraube	4
8	271663	bowl lift bracket support - relevage du bol Halterung - Kesselheber	1
9	SC-13-48	machine screw, No 10-24 X 1/2" flat head VIS Schraube	2
10	103906-2	"V" - washer rondelle conique konische Scheibe	1
11	WS-3-23	washer rondelle Scheibe	1
12	271667	spring ressort Feder	1
13	NS-31-23	stop nut, 1/4" - 28, elastic écrou de blocage Gegenmutter	1
14	274614	screw-pivot vis à pivot Gewindestift	2

Key No. Réf. Pos.Nr.	Part No. Pièces No. Teile-Nr.	Part Name - Description Nom de la Pièce Teile - Benennung	Qty. Qté. Stck.
15	291263	Belleville washer rondelle Belleville Belleville-Scheibe	6
16	291444-1	bowl clamp, L.H. bride de bol, gauche Kesselklemme, links	1
	291444-2	bowl clamp, R.H. bride de bol, droit Kessellemme, rechts	1
17	9083	latch-bowl spring loquet-ressort de bol Lasche-Kesselfeder	1
18	SC-7-72	machine screw, No 10-24 X 1/4", round head vis Schraube	2
19	271552	bowl retaining pin pointe d' ancrage du bol Kesselführungsstift	2
20	271551	bowl support, assy (incl. items No.19) support du bol, ensemble (compr. réf. No.19) Kesselhalterung, komplett (inkl. teil Nr.19)	1
21	477061	base and foot support, assy base et support de pieds, ensemble Sockel und Fußhalterung, komplett	1
22	271650	rubber foot pied caoutchouc Gummifuß	4
23	SD-8-43	self tapping screw, No 8 X 3/8" phil. round head (B) vis auto-tarautese Blechschrabe	4
24	240912	special screw, 5/16" - 18 X 3/4" pan head vis spéciale Spezialschrabe	4
25	78815	air screen filtre à air Luftfilter	1
26	PC-3-32	cotter pin, 3/32" X 1/2" goupille fendue Splint	2
27	271665	bowl lift rod tringle de levage du bol Stange-Kesselheber	

Key No. Réf. Pos.Nr.	Part No. Pièces No. Teile-Nr.	Part Name - Description Nom de la Pièce Teile - Benennung	Qty. Qté. Stck.
28	241764	bowl lift arm bras de levage du bol Kesselhebearm	1
29	117542-26	cord and plug, assy (115V / 3) câble et prise, ensemble Anschlußkabel und Stecker, komplett	1
	117542-27	cord and plug, assy (220-230V / 3) câble et prise, ensemble Anschlußkabel und Stecker, komplett	1
	117542-28	cord and plug, assy (I.E.C) câble et prise, ensemble Anschlußkabel und Stecker, komplett	1
30	FE-17-41	strain relief (used with) décharge de traction (utilisé avec)115/220-230/3 Zugentlastung (verwendet bei)	1
	FE-19-43	strain relief (used with) décharge de traction (utilisé avec) I.E.C Zugentlastung (verwendet bei)	1
31	RP-2-10	roll pin, 3/16" dia.X 1" lg. goupille Stift	1
32	SC-15-20	machine screw, 8-32 X 3/8', oval head vis Schraube	2
33	437310	bowl lift handle poignée de levage du bol Handgriff-Kesselheber	1
34	FE-6-17	wire connector connection de câble Kabelanschluß	2
35	SC-18-50	machine screw, No 6-32 X 1/4" pan head vis Schraube	1
36	WL-10-22	lockwasher, No 6, ext. shakeproof rondelle WZ Federring	1
37	120433-1	end cover (used with) couvrecle arrière (utilisé avec) 115/220-230/3 Rückverkleidung (verwendet bei)	1
	120433-2	end cover (used with) couvrecle arrière (utilisé avec) I.E.C Rückverkleidung (verwendet bei)	1



Key No. Réf. Pos.Nr.	Part No. Pièces No. Teile-Nr.	Part Name - Description Nom de la Pièce Teile - Benennung	Qty. Qté. Stck.
1	21625-3	drip cup cuvette d'égouttage Öfangring	1
2	61473	agitator shaft, assy arbre du batteur, ensemble Rührwelle	(incl. item No. 3) (compr. réf.No.3) (inkl. teil Nr. 3) 1
3	PG-6-11	groove pin, type D 1/4" X 5/8" goupille cylindrique stift	1
4	WS-7-21	washer rondelle scheibe	1
5	270718	spring ressort feder	1
6	WS-8-2	washer rondelle scheibe	1
7	9038	lower bearing - planetary palier inférieur unteres lager	1
8	477123-2	planetary and lower bearing assy plateau du planétaire, ensemble planetengetriebe und untere lagereinheit, komplett	1
9	5987	pinion (18 teeth) pignon (18 dents) ritzel (18 Zähne)	1
10	240018-1	pin goupille stift	1
11	7595	upper bearing - planetary palier supérieur oberes lager	1
12	SC-9-25	machine screw No 10-24 X 5/8" round head vis schraube	4
13	5428	gear couronne dentée intérieur zahnkranz innengezahlt	(59 teeth) (59 dents) (59 Zähne) 1



Geraring, Planetary, Transmission
Boîte de Vitesses, Mécanisme Planétaire, Transmission
Getriebe, Planetengetriebe, Übersetzung

N50

Key No. Réf. Pos.Nr.	Part No. Pièces No. Teile-Nr.	Part Name - Description Nom de la Pièce Teile - Benennung	Qty. Qté. Stck.
14	290257	transmission case and bearing, assy carter de transmission et de paliers, ensemble Übersetzungs und lagergehäuse, komplett	1
	61064	transmission case and bearing, assy carter de transmission et de paliers, ensemble Übersetzungs und lagergehäuse, komplett	1
15	4378-E	cap washer capuchon kappe	1
16	PT-3-29	taper pin - No 1 X 1" lg. Goupille stift	1
17	7602	bearing retaining screw vis de palier lagerhalterungsschraube	1
18	124945	washer .010" thk. rondelle scheibe	AR SD NB
19	124946	washer 1/32" thk. rondelle scheibe	AR SD NB
20	124947	washer 1/16" thk. rondelle scheibe	AR SD NB
21	9039	bearing - planetary shaft palier d' axe planétaire planetenwelle	1
22	SC-8-58	machine screw no. 12-24 x 2 3/4" round head vis schraube	7
23	WS-2-30	washer rondelle scheibe	7
24	9040	planetart shaft axe planétaire planetenwelle	1
25	20661-2	zerol bevel gear (23 teeth) roue dentée conique (23 dents) kegeirad (23 Zähne)	1
26	PT-3-40	taper pin - No. 2 x 1" lg. goupille stift	1



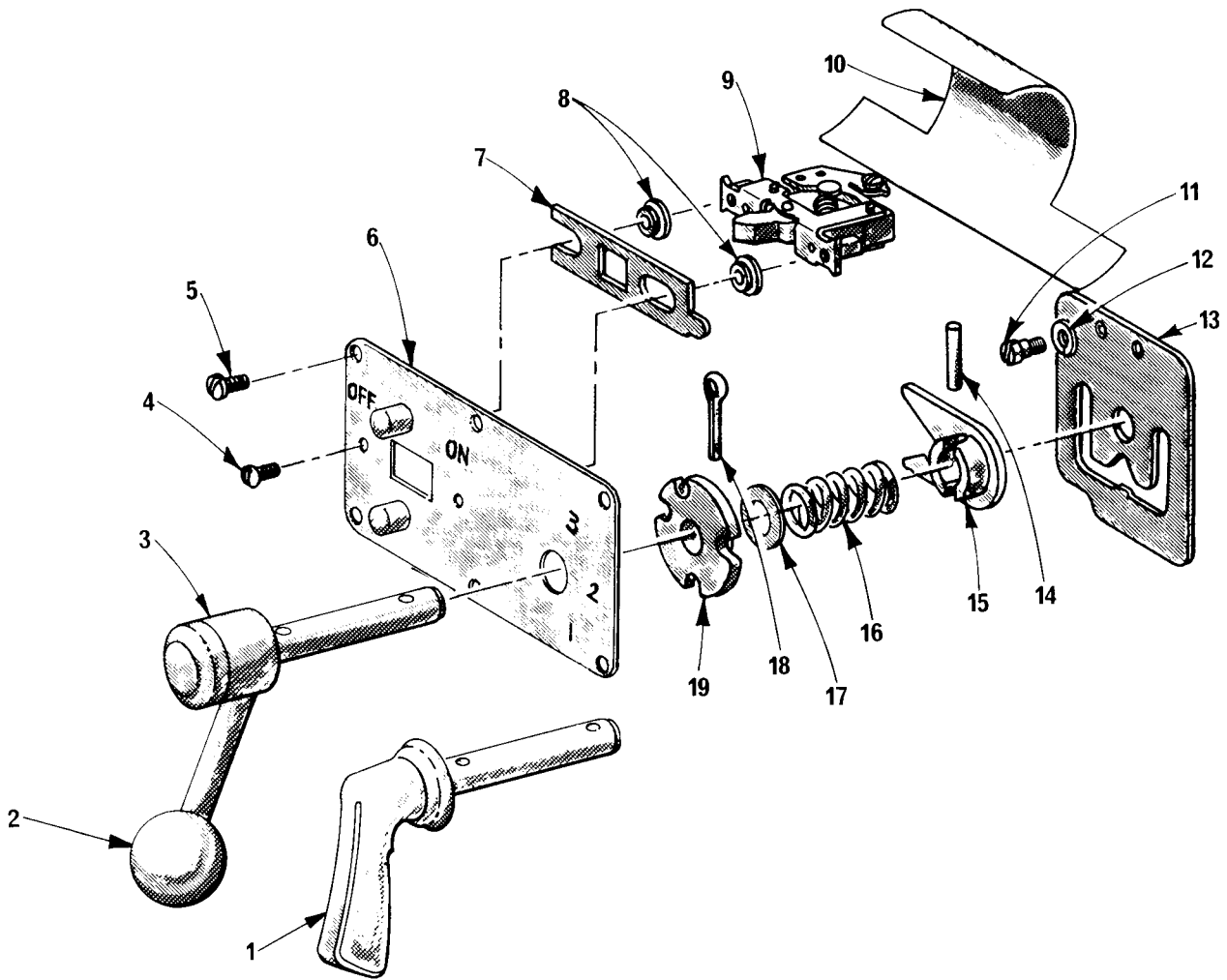
Geraring, Planetary, Transmission
Boîte de Vitesses, Mécanisme Planétaire, Transmission
Getriebe, Planetengetriebe, Übersetzung

N50

Key No. Réf. Pos.Nr.	Part No. Pièces No. Teile-Nr.	Part Name - Description Nom de la Pièce Teile - Benennung	Qty. Qté. Stck.
27	12430-23	key-upper transmission shaft clavette keil	1
28	SC-46-27	set screw 1/4" x 20 x 1/4" hdls. cup pt. vis de réglage einstellschraube	2
29	9043	shaft - lower transmission axe inférieur de la transmission untere achse - Übersetzung	1
30	9047	transmission gear, assy (15+ 31 teeth) pignon double (15+ 31 dents) doppelritzel (15+ 31 zähne)	2
31	NS-13-22	full nut 3/8" - 16 hex fin écrou H sechskantmutter	1
32	6021-E	washer rondelle scheibe	1
33	9088	excentric shaft arbre excentrique exzentrische welle	1
34	17864	flange ring + hub, assy support et moyeu, ensemble flanschring + nabe, komplett	1
35	SC-13-29	machine screw , No. 8 - 32 x 1/2" flat head vis schraube	6
36	WS-3-7	washer rondelle scheibe	1
37	SC-8-51	machine screw No. 12-24x 3/4" round head vis schraube	1
38	9090	stop - tumbler yoke arrêt-plaque d'interrupteur anschlag-schalterbügel	1
39	SC-13-26	machine screw No. 8 -32x 3/8", flat head vis schraube	1
40	10973	spring-tumbler yoke ressort-plaque d'interrupteur feder-schalterbügel	1

Key No. Réf. Pos.Nr.	Part No. Pièces No. Teile-Nr.	Part Name - Description Nom de la Pièce Teile - Benennung	Qty. Qté. Stck.
41	9042	retaining washer circlips sicherungsscheibe	1
42	SC-13-48	machine screw No. 10 - 24x 1/2", flat head vis schraube	1
43	9392	gear - main drive (49 teeth) 60Hz roue dentée - entraînement principal (49 dents) 60Hz zahnrad - hauptantrieb (49 zähne) 60Hz	1
	16758	gear - main drive (47 teeth) 50Hz roue dentée - entraînement principal (47 dents) 50Hz zahnrad - hauptantrieb (47 zähne) 50Hz	1
44	16747	baffle plate plaque d' appui anschlagplatte	1
45	16777	pin goupille stift	1
46	9421	pinion (15 teeth) - motor 60Hz pignon (15 dents) - moteur 60Hz ritzel (15 zähne) - motor 60Hz	1
	16759	pinion (17 teeth) - motor 50Hz pignon (17 dents) - moteur 50Hz ritzel (17 zähne) - motor 50Hz	1
47	5247-2	pinion retaining screw vis d' arrêt du pignon festellschraube - ritzel	1
48	WS-8-4	washer rondelle scheibe	1
49	RR-4-25	retaining ring jonc sprengring	1
50	WS-8-2	washer rondelle scheibe	1
51	9052	tumbler shaft arbre - changement de vitesses achse - schaltung	1
52	PC-E-2-9	cotter pin 3/32" x 1" goupille fendue splint	1

Key No. Réf. Pos.Nr.	Part No. Pièces No. Teile-Nr.	Part Name - Description Nom de la Pièce Teile - Benennung	Qty. Qté. Stck.
53	9050	shifter sleeve manchon - commande hülse - schalter	1
54	9051	shifter sleeve retainer support du manvhon hülsehalterung	1
55	9048	gear (31 teeth) - transmission commande (31 dents) - transmission zahnrad (31 zähne) - Übersetzung	1
56	12430-22	key clavette keil	1
57	107342	tumbler yoke+shifter pin, assy bride et levier de commande, ensemble schalterbüel und stift, komplett	1
58	115148	upper transmission shaft arbre de transmission supérieure obere Übersetzungswelle	1
59	11800-187	dowel goupille stift	1
60	104040-2	zerol bevel gear (23 teeth) roue dentée conique (23 dents) kegelrad (23 zähne)	1
61	WS-12-12	washer (0.008" THK.) rondelle scheibe	AR SB NB
62	WS-12-13	washer (1/64" THK.) rondelle scheibe	AR SB NB
63	WS-12-14	washer (1/31" THK.) rondelle scheibe	AR SB NB
	74676	tumbler yoke+gear assy (incl. items No. 30, 50-57) ensemble de transmission schalterbügel+getriebeeinheit, komplett	1
	274602	planetary,gear,shaft+bearing assy (incl. items No 2-11, 15, 17) planétaire, arbre+palier, ensemble planetengetriebe, rührwelle+lagereinheit, komplett	1



PL-18695

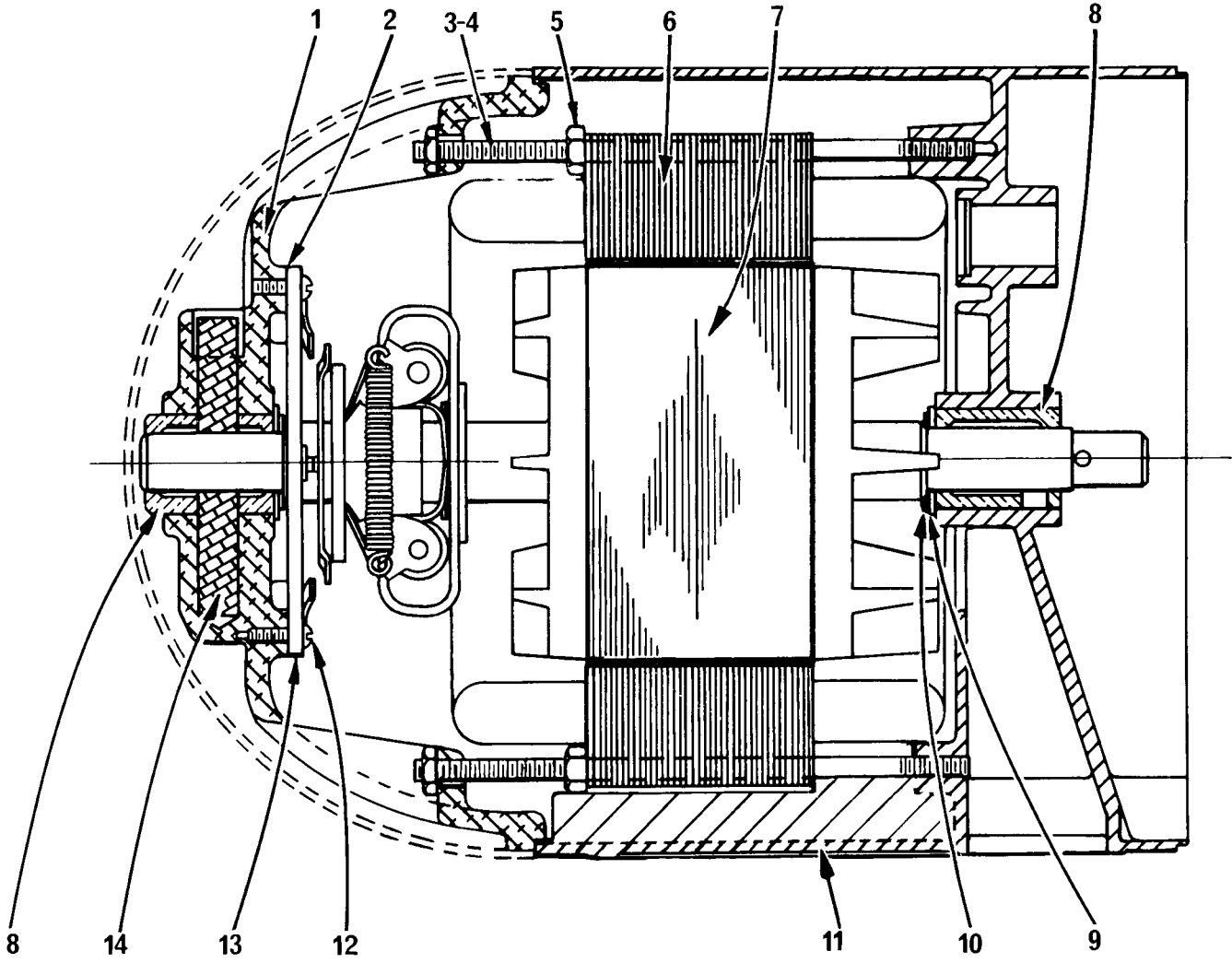
Key No. Réf. Pos.Nr.	Part No. Pièces No. Teile-Nr.	Part Name - Description Nom de la Pièce Teile - Benennung	Qty. Qté. Stck.
1	290196-1	shifter handle (ML 18537 only) sélecteur de vitesses (slt ML 18537) geschwindigkeitswahlschalter (nur ML 18537)	1
2	77401	knob (ML 19727 only) boule (slt ML 19727) kugelknopf (nur ML 19727)	1
3	290196-2	shifter handle assy (incl. item No. 2) (ML 19727 only) sélecteur de vitesses , ensemble geschwindigkeitswahlschalter , komplett	1
4	SC-28-15	machine screw No. 4 - 36 x 3/8" round head vis schraube	2
5	SC-18-10	machine screw No. 10 - 24x 1/2", flat head vis schraube	6
6	291984-1	control box plate , assy couvercle, ensemble abdeckung, komplett	1
7	9057	interlock plunger vrrouillage coulissant schieberiegel	1
8	9056	guide disc rondelle guidant führungsscheibe	2
9	291984-1	switch assy interrupteur ensemble schalter , komplett	1
10	290591	insulating plate plaque isolate isolierungsscheibe	1
11	9091	cam plate retaining screw vis schraube	2
12	WL-3-28	lock washer No. 12 light rondelle WZ federring	2
13	9062	cam plate plaque à cames nockenscheibe	1
14	11800-19	dowel goupille stift	1



Switch unit
Dispositif de commande
Schaltereinheit

N50

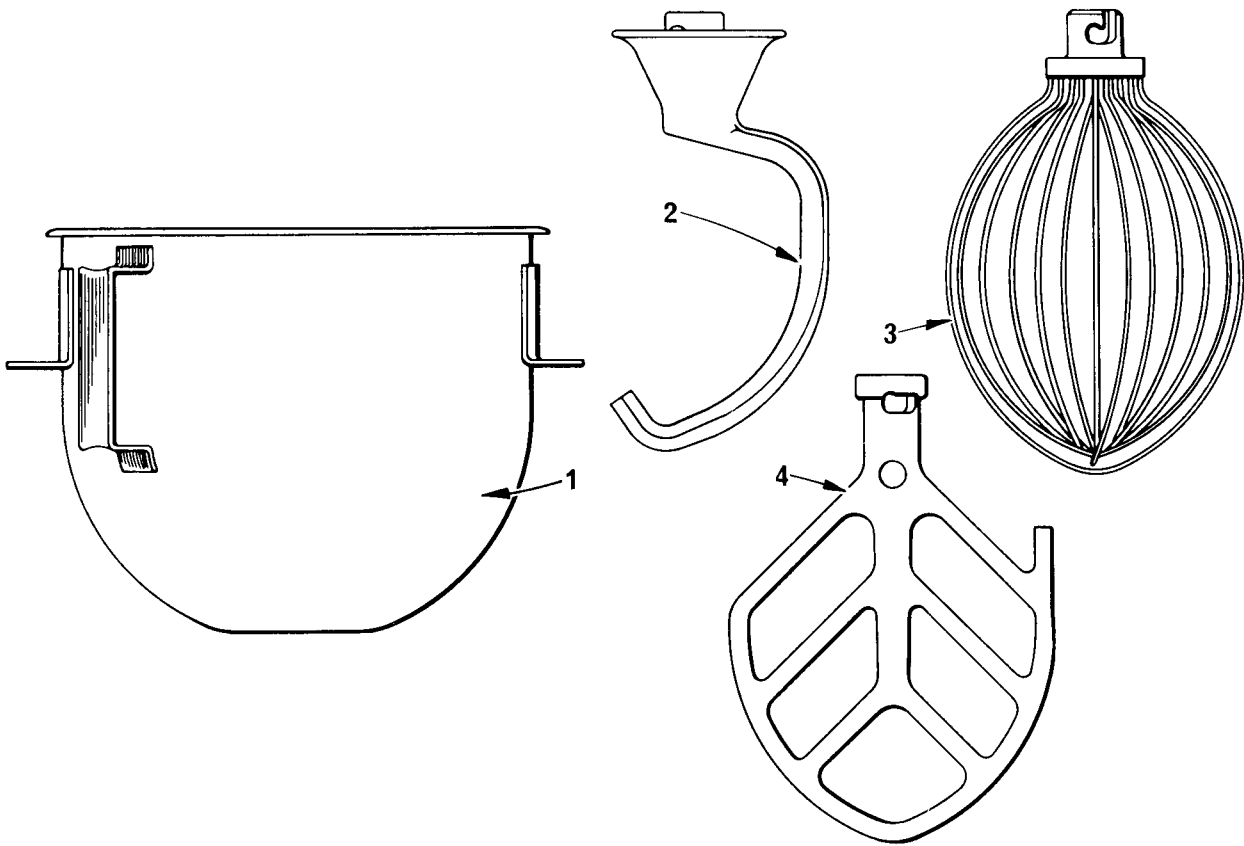
Key No. Réf. Pos.Nr.	Part No. Pièces No. Teile-Nr.	Part Name - Description Nom de la Pièce Teile - Benennung	Qty. Qté. Stck.
15	10335	shifter fork fourchette schaltgabel	1
16	7433-E	spring ressort feder	1
17	PC-3-50	cotter pin 7/64" x 1" goupille fendue splint	1
18	9059	interlock disc disque de verrouillage riegelscheibe	1
19	WS-4-47	washer (ML 19727 only) rondelle (slt. ML 19727) scheibe (nur ML 19727)	1



PL-16924

Key No. Réf. Pos.Nr.	Part No. Pièces No. Teile-Nr.	Part Name - Description Nom de la Pièce Teile - Benennung	Qty. Qté. Stck.	
1	89870	bearing bracket (incl. items No. 14,15) support du palier lagerhalterung	1	
2	69563	insulator - back plate isolant - plaque arrière isolierung - rückplatte	1	
3	22216-2	stud tigefiletée gewindebolzen	4	
4	23383-14	sleeve (electrical leads protection - 60Hz) gaine (protection - 60Hz) hülse (elektrokabel - 60Hz)	4	
	23383-18	sleeve (electrical leads protection - 50Hz) gaine (protection - 50Hz) hülse (elektrokabel - 50Hz)	4	
5	NS-9-12	machine nut, No. 8 -32, hexagon écrou H sechskantmutter	8	
6	65477-8-1	stator, assy stator, ensemble (115.60.1) stator, komplett	1	
	65477-8-2	stator, assy stator, ensemble (230.60.1) stator, komplett	1	
	65477-28-1	stator, assy stator, ensemble (115.50.1) stator, komplett	1	
	65477-28-2	stator, assy stator, ensemble (220.50.1) stator, komplett	1	
7	22275-149	rotor, assy rotor, ensemble rotor, komplett	60Hz 60Hz 60Hz	1
	22275-148	rotor, assy rotor, ensemble rotor, komplett	50Hz 50Hz 50Hz	1
8	290659	bearing - sleeve palier lager	2	

Key No. Réf. Pos.Nr.	Part No. Pièces No. Teile-Nr.	Part Name - Description Nom de la Pièce Teile - Benennung	Qty. Qté. Stck.
9	WS-7-21	waher rondelle scheibe	2
10	WS-7-19	waher rondelle scheibe	AR SB NB
11	275009	field ring, assy (incl. item No. 8) (ML 18537 only) tore, ensemble (compr. ref. No 8) (slt ML 18537) statorgehäuse, komplett (inkl. teil Nr 8) (nurML 18537)	1
	278367	field ring, assy (incl. item No. 8) (ML 19727 only) tore, ensemble (compr. ref. No 8) (slt ML 19727) statorgehäuse, komplett (inkl. teil Nr 8) (nurML 19727)	1
12	SC-7-20	machine screw, No 6 - 32 x 1/4" round head vis schraube	2
13	66085	starting switch (stationary part) contact - mise en marche (partie fixe) startschalter (fester teil)	1
14	511813	wicking - 1/4" dia. x 1" lg. graisseur à méche schmierring	AR SB NB
	113031-5	sleeve - motor wire (not shown) gaine - câble moteur (non représentée) schutzhülle - motorkabel (nicht abgebildet)	1



PL-16906



Bowl and Agitators
Bol et Batteurs
Kessel und Rührwerkzeuge

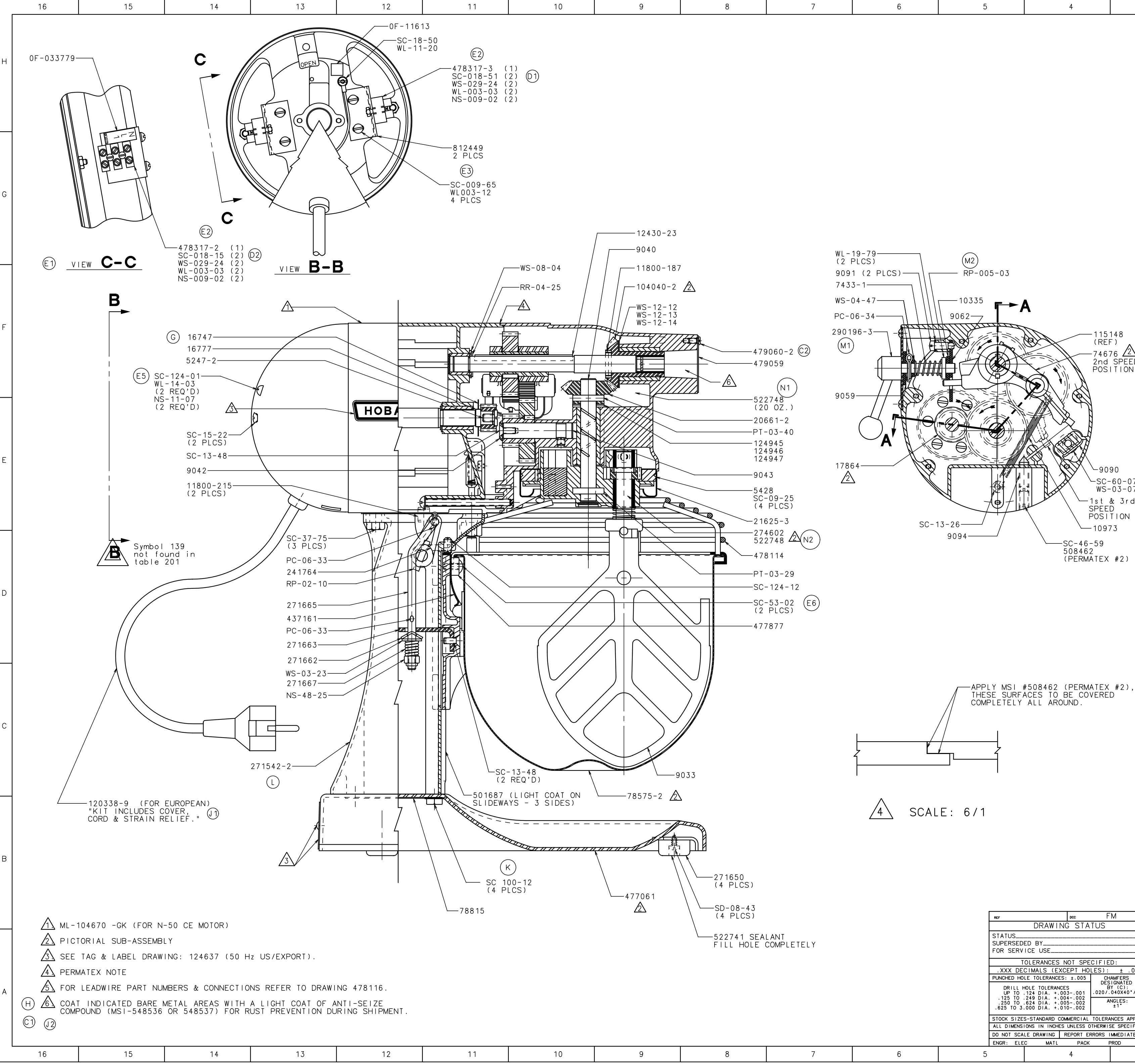
N50

Key No. Réf. Pos.Nr.	Part No. Pièces No. Teile-Nr.	Part Name - Description Nom de la Pièce Teile - Benennung	Qty. Qté. Stck.
1	240405	bowl 5qt. (s. st.) bol, 5 litres (inox) kessel, 5 liter (A 2)	1
2	315966	"E" dough arm crochet "E" knethaken "E"	1
3	295580	"D" wire whip fouet "D" drahtbesen "D"	1
4	295578	"B" flat beater (aluminium) batteur plat"B" (aluminium) flachteigschläger "B" (aluminium)	1
	295579	"B" flat beater (s. st.) batteur plat"B" (inox) flachteigschläger "B" (A 2)	1

As continued product improvement is a policy of HOBART, specifications are subject to change without notice.

Ce catalogue n'est pas contractuel. La Compagnie HOBART se réserve le droit, et sans préavis, d'apporter toutes modifications ou améliorations à ses matériels.

Die Firma HOBART behält sich das Recht vor, an allen ihren Produkten technische Änderungen und Verbesserungen ohne Ankündigung vorzunehmen.



ADD	REMOVE	WAS
LTR	REVISIONS	ZONE
DATE	DATE	CN NO.
B	RELEASED FOR PRODUCTION	---
C1	NOTE 7	1A16
C2	479060	1F7
D1	SC-009-69	1H10
D2	SC-009-69	1G13
E1	VIEW C-C	G16
E2	478317-3 (1) & SC-025-18 (2)	G15,H11
E3	SC-09-65, WL-03-12 & 812449	G11
E4	WS-003-23	2E5
E5	SC-66-02	1F14
E6	SC-66-06	1D7
F1	477883	2C9
F2	87714-51-1, NS 09-07 & WL 03-09	2C9
F3	512987	2E6
G	477919	1F14
H	MINERAL OIL MSI 543004	1A16
J1	120338-10	1B14
J2	NOTE 7	1A16
K	439925 (4 PLCS)	1B11
L	271542-3	1C13
M1	290196-2	1F7
M2	11800-19 ENDS OF PIN TO BE PEENED AFTER ASSEMBLING IN SHAFT	1F5
N	477917, 477916	2E8
P1	522748	1E8
P2		1D8

REF	DOC	FM
DRAWING STATUS		
STATUS		
SUPERSEDED BY		
FOR SERVICE USE		
TOLERANCES NOT SPECIFIED:		
.XXX DECIMALS (EXCEPT HOLES): ± .030		
PUNCHED HOLE TOLERANCES: ± .005		
DRILL HOLE TOLERANCES		
UP TO .124 DIA. +.003-.001		
.125 TO .249 DIA. +.004-.002		
.250 TO .824 DIA. +.005-.002		
.825 TO 3.000 DIA. +.010-.002		
CHAMFERS DESIGNATED BY (C):		
.020/.040X45°/50°		
ANGLES: ±1°		
STOCK SIZES-STANDARD COMMERCIAL TOLERANCES APPLY		
ALL DIMENSIONS IN INCHES UNLESS OTHERWISE SPECIFIED		
DO NOT SCALE DRAWING		
ENGR: ELEC		
MATERIAL		
PACK		
PROD		
NAME		
MAIN ASSEMBLY		
N-50 CE MIXER		
DATE		
07-15-98		
SCALE		
1/1		
DRAWN BY		
T. NENNINGER		
DATE		
08-26-98		
SHEET		
2		
REV.		
P		
E 00-478559		

- ① ML-104670 -GK (FOR N-50 CE MOTOR)
- ② PICTORIAL SUB-ASSEMBLY
- ③ SEE TAG & LABEL DRAWING: 124637 (50 Hz US/EXPORT).
- ④ PERMATEX NOTE
- ⑤ FOR LEADWIRE PART NUMBERS & CONNECTIONS REFER TO DRAWING 478116.
- ⑥ COAT INDICATED BARE METAL AREAS WITH A LIGHT COAT OF ANTI-SEIZE COMPOUND (MSI-548536 OR 548537) FOR RUST PREVENTION DURING SHIPMENT.
- ⑦
- ⑧

